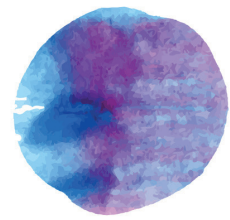
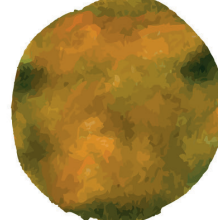
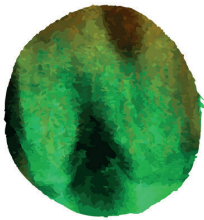
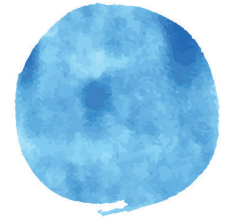
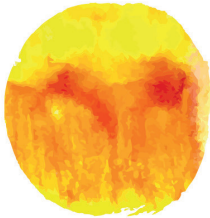
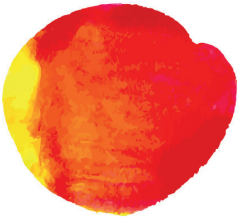
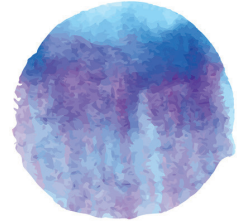


LE DIVAN FAMILIAL

Revue de psychanalyse familiale



PARTAGES & CONFLUENCES

48/PRINTEMPS 2022



• EDITIONS IN PRESS •

Partages et confluences

Le Divan familial est accessible sur Cairn.info

Publiée sous l'égide la Société française de thérapie familiale psychanalytique
(SFTFP).

Paraît deux fois par an, en automne et au printemps.

Indexée dans la banque de données de l'American Psychological
Association, psycINFO.



LE DIVAN FAMILIAL

Revue de psychanalyse familiale

48

Printemps 2022

Partages et confluences

Publié avec le concours du Centre national du Livre



Éditions In Press
74, boulevard de l'Hôpital, 75013 Paris
Tél. : 09 70 77 11 48
www.inpress.fr

Maquette : Atelier Christian Millet

LE DIVAN FAMILIAL N° 48

ISBN 978-2-84835-751-5

ISSN 1292-668X

© 2022 IN PRESS ÉDITIONS

Toute représentation ou reproduction, intégrale ou partielle, faite sans le consentement des auteurs, ou de leurs ayants droit ou ayants cause, est illicite (loi du 11 mars 1957, alinéa 1^{er} de l'article 40). Cette représentation ou reproduction par quelque procédé que ce soit constituerait une contrefaçon sanctionnée par les articles 425 et suivants du Code pénal.

Sommaire

Partages et confluences

Introduction	
<i>Françoise Aubertel</i>	11
L'humanisme au principe du soin	
S'engager pour un humanisme du soin	
<i>Jean-Claude Métraux</i>	19
La position transdisciplinaire : position humaniste, éthique et soignante	
<i>Albert Ciccone</i>	31
Au plus près de la souffrance des familles, la thérapie familiale psychanalytique	
Processus en thérapie familiale psychanalytique : mise à l'épreuve et ré-étayage	
<i>Laurence Knera Renaud</i>	47
Contenance et mise en forme du trauma en thérapie familiale psychanalytique	
<i>Evelyn Granjon</i>	61
Aménager une enveloppe familiale	
<i>Anne Loncan</i>	69
Quand l'archaïque familial s'invite en thérapie d'adolescente : évolution du cadre	
<i>Cristelle Lebon et Frédéric Guinard</i>	81
Dans les institutions	
Une technique groupale de thérapie familiale et institutionnelle	
<i>Evelyn Granjon</i>	99
Dispositif de soins en institution. La création d'un Jardin d'enfants thérapeutique	
<i>Martine Mercier et Elisabeth Tixier</i>	123

Thérapie familiale psychanalytique en institution psychiatrique et interdisciplinarité <i>Sarah Journoud</i>	137
Familles et institutions : résonances et contenance plurielles en TFP <i>Christophe Bittolo</i>	153

Questions théoriques et techniques

L'expérience traumatique et son « souvenir hybride » <i>Cristelle Lebon</i>	169
Écran de cinéma, écran de thérapie. Écrans d'histoires <i>Françoise Mevel</i>	187
Sensorialité : les thérapies familiales psychanalytiques en ligne lors du confinement <i>Florence Baruch et Véronique Lopez-Minotti</i>	201

Notes de lecture

par <i>David Monnier, Elisabeth Tixier</i> et <i>Elisabeth Darchis</i>	213
---	-----

Table of contents

Shares and confluences

Introduction	
<i>Françoise Aubertel</i>	11
Humanism at the principle of care	
Commitment to a humanism in healthcare	
<i>Jean-Claude Métraux</i>	19
The transdisciplinary position : a humanist, ethical and caring position	
<i>Albert Ciccone</i>	31
Closer to the suffering of families, psychoanalytic family therapy	
Process in psychoanalytic family therapy : testing and re-supporting	
<i>Laurence Knera Renaud</i>	47
Containment and shaping of trauma in psychoanalytic family therapy	
<i>Evelyn Granjon</i>	61
Set up a family envelope	
<i>Anne Loncan</i>	69
When the archaic invites itself into adolescent therapy : evolution of the framework	
<i>Cristelle Lebon and Frédéric Guinard</i>	81
Within institutions	
A group technique of family and institutional therapy	
<i>Evelyn Granjon</i>	99
Institutional care system : the creation of a therapeutic kindergarten	
<i>Martine Mercier and Elisabeth Tixier</i>	123

Family psychoanalysis and interdisciplinarity <i>Sarah Journoud</i>	137
Families and institutions : plural resonances and holding in Psychoanalytic family therapy <i>Christophe Bittolo</i>	153
Theoretical and technical questions	
The traumatic experience and its hybrid memory <i>Cristelle Lebon</i>	169
Cinema screen, therapeutic screen : story boxes <i>Françoise Mevel</i>	187
Sensoriality and space-time : Psychoanalytic family therapies online during lockdown <i>Florence Baruch and Véronique Lopez-Minotti</i>	201
Reading notes	
by <i>David Monnier, Elisabeth Tixier and Elisabeth Darchis</i>	213

Resumen

Puesta en común y confluencias

Introducción	
<i>Françoise Aubertel</i>	11
El humanismo en el principio del cuidado	
Comprometerse a favor de un humanismo del cuidado	
<i>Jean-Claude Métraux</i>	19
La posición transdisciplinaria : una posición humanista, ética y curativa	
<i>Albert Ciccone</i>	31
Cerca del sufrimiento de las familias en TFP	
Proceso en TFP : puesta a prueba y contención de nuevo	
<i>Laurence Knera Renaud</i>	47
Contención y formalización del trauma en TFP	
<i>Evelyn Granjon</i>	61
Desarrollar una envoltura familiar	
<i>Anne Loncan</i>	69
Cuando lo arcaico familiar se invita en terapia de adolescente : evolución del marco	
<i>Cristelle Lebon y Frédérik Guinard</i>	81
En las instituciones	
Una técnica grupal de terapia familiar e institucional	
<i>Evelyn Granjon</i>	99
Dispositivo de cura en institución : la creación de un jardín de niños terapéutico	
<i>Martine Mercier y Elisabeth Tixier</i>	123
Psycoanálisis familiar e interdisciplinaridad	
<i>Sarah Journoud</i>	137

Familias e instituciones : resonancias y envolturas plurales en TFP <i>Christophe Bittolo</i>	153
Preguntas teóricas y técnicas	
La experiencia traumática y su recuerdo híbrido <i>Cristelle Lebon</i>	169
Pantalla de cine, pantalla de terapia : cajas de historias <i>Françoise Mevel</i>	187
Sensorialidad y espacio-tiempo : las TFP en línea durante el confinamiento <i>Florence Baruch y Véronique Lopez-Minotti</i>	201
Notas de lectura	
por <i>David Monnier, Elisabeth Tixier y Elisabeth Darchis</i> ..	213

PARTAGES & CONFLUENCES

Numéro présenté par Françoise Aubertel

La psychanalyse familiale se distingue parmi les dispositifs thérapeutiques en s'adressant à la famille considérée dans sa groupalité comme un patient. Elle se préoccupe aussi de l'environnement du sujet hors de sa famille et montre la pertinence de son approche au sein de l'institution, chambre d'écho pour les liens intrafamiliaux lestés de souffrance, voire de violence.

L'interdisciplinarité peut-elle accroître les potentialités de la psychanalyse familiale et celles des autres approches thérapeutiques ou éducatives qui la côtoient ? Ces interrogations conduisent à explorer des pistes nouvelles, notamment en période de pandémie où les modalités de contact sont bouleversées. Et cela impose d'aborder la place des professionnels, des enfants et de leur famille face à des problématiques renouvelées par les avancées de la science et aussi différentes que l'acquisition du savoir ou l'identité de genre.

Introduction par Françoise Aubertel

L'humanisme au principe du soin

S'engager pour un humanisme du soin. *Jean-Claude Métraux*

La position transdisciplinaire : position humaniste, éthique et soignante. *Albert Ciccone*

Au plus près de la souffrance des familles, la thérapie familiale psychanalytique

Processus en thérapie familiale psychanalytique : mise à l'épreuve et réétayage. *Laurence Knera Renaud*

Contenance et mise en forme du trauma en thérapie familiale psychanalytique. *Evelyn Granjon*

Aménager une enveloppe familiale. *Anne Loncan*

Quand l'archaïque familial s'invite en thérapie d'adolescente : évolution du cadre. *Cristelle Lebon et Frédéric Guinard*

Dans les institutions

Une technique groupale de thérapie familiale et institutionnelle. *Evelyn Granjon*

Dispositif de soins en institution : la création d'un Jardin d'enfants thérapeutique. *Martine Mercier et Elisabeth Tixier*

Psychanalyse familiale et interdisciplinarité. *Sarah Journoud*

Familles et institutions : résonances et contenance plurielles en TFP. *Christophe Bittolo*

Questions théoriques et techniques

L'expérience traumatique et son souvenir hybride. *Cristelle Lebon*

Écran de cinéma, écran de thérapie : écrans d'histoires. *Françoise Mevel*

Sensorialité et espace-temps : les TFP en ligne lors du confinement. *Florence Baruch et Véronique Lopez-Minotti*

Notes de lecture par David Monnier, Elisabeth Tixier et Elisabeth Darchis

ISBN : 978-2-84835-751-5

23 € TTC – France

www.inpress.fr

Illustration de couverture : ©fotolia_ desertsands

Conception couverture : Meriem Rezgui

CNL
CENTRE
NATIONAL
DU LIVRE



• EDITIONS IN PRESS •



9 782848 357515